



# Examen reumatológico en el adulto mayor

Dra. Pamela Díaz

Dra. Macarena Armstrong

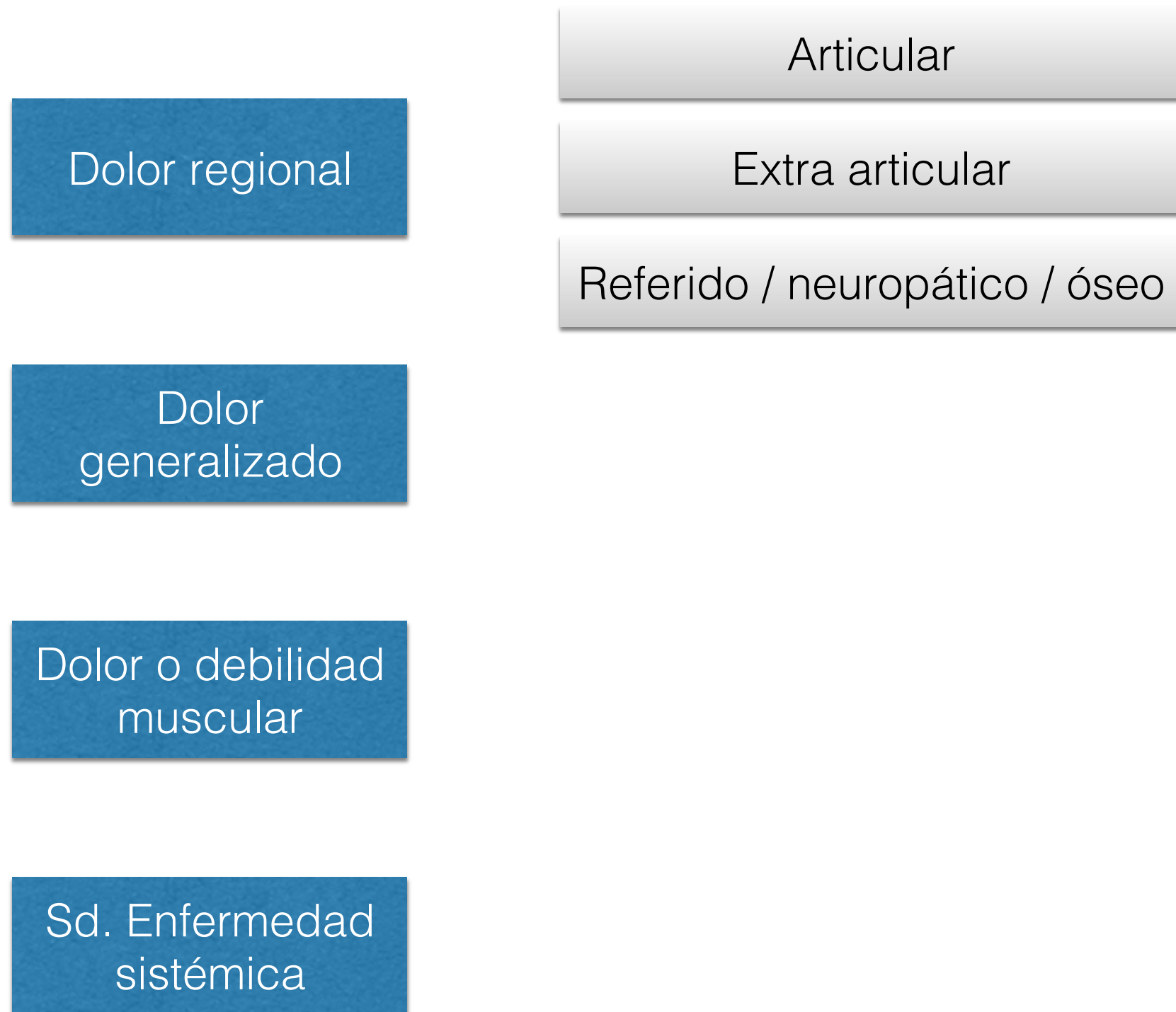
Departamento de Inmunología Clínica y Reumatología

Pontificia Universidad Católica de Chile

# Patologías reumatológicas en el adulto mayor

- Artrosis
- Tendinopatía manguito rotador
- Condrocalcinosis
- Raquiestenosis
- Fracturas osteoporóticas
- Polimialgia Reumática
- Arteritis de Células Gigantes
- AR inicio tardío
- Miopatía por cuerpos de inclusión
- Vasculitis ANCA

# Anamnesis



# Anamnesis

Dolor articular

Inflamatorio

Enf. Tejido  
Conectivo

No inflamatorio

> 0 < 6 sem

> 0 < 6 sem

Agudo

Crónico

Agudo

Crónico

Mono

Poli

Col

Mono

Poli.

Col

Mono

Poli

Col

Mono

Poli

Col

ej.

Condro

ej.

AR

ej.

Fx

ej.

OA

# Objetivo del taller

- Realizar un examen físico osteoarticular orientado a las patologías reumatológicas más relevantes del adulto mayor

# Examen físico

Screening

Regional

**G**ait

**R**egional

**A**rms

**E**xamination

**L**egs

**M**usculoskeletal

**S**pine

**S**ystem

# Screening GALS

# Examen de screening

- Marcha
- Evaluación de pie
- Evaluación en decúbito



Extensión completa

Simetría, atrofia cuádriceps

Anormalidades tobillo y pie



Aumento volumen / asimetría

Desviaciones de la columna

Simetría glúteos

Hinchazón hueso poplíteo

Aumento volumen / asimetría

Alteraciones tobillo y pie



Lordosis cervical

Cifosis dorsal

Lordosis lumbar

Rodilla en flexión o hiperextensión





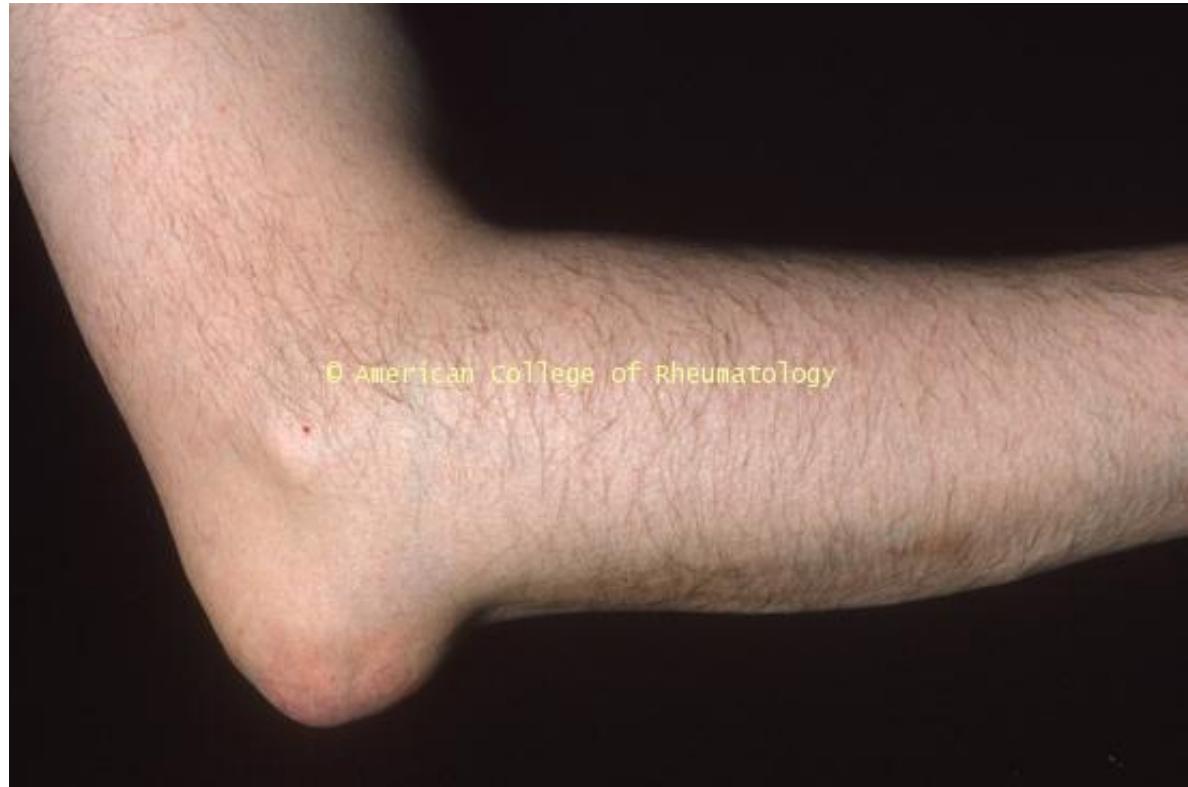
# Pauta evaluación

	Apariencia	Movimiento
<b>Marcha</b>	✓	
<b>EES</b>	✗	✗
<b>EEII</b>	✗	✓
<b>Columna</b>	✓	✓
<b>Observaciones</b>	hinchazón muñecas y rodillas	

Examen regional











© American College of Rheumatology







Trendelemburg



















Muchas gracias

# Mayor información

- <http://www.arthritisresearchuk.org/>
- Manual de Semiología. Escuela de medicina Pontificia Universidad Católica